



*sinds 1923*

# NIBO STONE

DEUR- EN RAAMKADERS

[WWW.NIBOSTONE.NL](http://WWW.NIBOSTONE.NL)

*A guaranteed quality*



## NIBO STONE

Nibo Stone is een modern familiebedrijf dat al ruim 90 jaar actief is in de natuursteenbranche. Binnen Nederland zijn we actief in de productie en levering van afbouwelementen, gevels en bijzondere vloeren in natuursteen, keramiek en composiet. Naast aannemers, architecten en andere bouwgerelateerde partijen, richten we ons op de eindgebruiker die graag iets unieks in huis wil.

Onze organisatie heeft de kennis, vaardigheden en expertise in huis om zowel de professionele opdrachtgever als de consument tijdens het gehele bouwproject te ondersteunen als het gaat om de toepassingsmogelijkheden van natuursteen, keramiek en composiet. We onderscheiden ons als een duurzaam kennisbedrijf en als leverancier van een breed scala aan kwalitatief hoogwaardige producten. Het is ons doel om klanten zoveel mogelijk te ontzorgen. We bieden een compleet pakket. Dat is onze kracht.

Het is onze ambitie om een toonaangevende onderneming te zijn die op een duurzame, maatschappelijk verantwoorde wijze afbouwelementen ontwikkelt en realiseert. Wij willen hierin excelleren door intensief samen te werken met leveranciers, klanten, medewerkers en eindgebruikers. Innovatie staat daarbij centraal.

Nibo Stone is actief betrokken bij het Trustone, een gezamenlijk initiatief van de Nederlandse en Vlaamse overheid, brancheorganisaties, bedrijven, vakbonden en NGO's. Doel van het initiatief is om op specifieke IMVO-risico's binnen de productie- of toeleveringsketen van de natuursteenbranche binnen een termijn van 5 jaar substantiële stappen van verbetering te bereiken.

We werken met een platte en heldere organisatiestructuur. Nibo Stone wil een goede werkgever zijn die medewerkers motiveert om samen aan resultaat te werken. Onze medewerkers werken in een hecht team met elkaar om de bedrijfsprocessen zo efficiënt mogelijk te laten verlopen. In ons hoofdkantoor in Venlo verzorgen we de administratie, productie en logistiek. Op deze locatie is ook onze showroom gevestigd waar zowel consumenten als professionele partijen welkom zijn. Centraal in Nederland, in Vianen, is onze tweede showroom gevestigd. Om klanten ter plaatse te ondersteunen met adviezen, bemonstering, detaillering en het vaststellen van de maatvoeringen, hebben we een aantal accountmanagers in dienst.



## ONZE FUNDAMENTEN

### *Gegarandeerde kwaliteit*

Iedere klant ontvangt desgewenst bij zijn aankoop een garantiecertificaat. De klant kan rekenen op een kwalitatief hoogwaardig en eerlijk product, een betrouwbare dienstverlening, betrokken voorlichting en specialistisch advies, heldere afspraken en een uitstekende service en nazorg. Nibo Stone houdt de volledige controle op de supply-chain. We werken structureel en systematisch aan verbeteringen van werkprocessen en aan het verhogen van het kennisniveau van de medewerkers.

### *Klantgerichte aanpak*

Nibo Stone faciliteert architecten, aannemers en andere bouwgerelateerde partijen. Daarnaast richten we ons op eindgebruikers die graag iets unieks in huis willen. Wij streven ernaar om elke klant optimaal van dienst te kunnen zijn en denken graag mee vanaf de ontwerpfase tot na oplevering. Naast onze standaard producten leveren wij maatwerk naar wens van de klant.

### *Betrouwbare support van +chets+ tot na oplevering*

Wij zijn in staat om de klant tijdens het complete bouwtraject, van tekening tot na de oplevering, te ondersteunen met een totaalconcept. Onder Nibo Services bieden we de volgende faciliteiten: ontwerp, engineering, advisering, levering, montage, onderhoud en reparatie.

### *Gedegen kennis en vakman+chap*

Wij stimuleren medewerkers om continu te werken aan hun expertise en ambachtelijke technieken. De volgende generaties profiteren van de kennis die in de afgelopen eeuw binnen ons bedrijf is opgebouwd.

### *Breed productaanbod*

We leveren een uitgebreide productlijn in afbouwelementen voor binnen, buiten en gevel. Daarnaast leveren we een bijzondere collectie vloer- en terrastegels. Ieder bijzonder verzoek voor maatwerk zien we als een uitdaging waarin we al onze kennis en ervaring kwijt kunnen. Ons motto luidt dan ook: 'Als u het kunt bedenken, kunnen wij het maken!'

### *Wereldwijde productie*

Het liefst worden we zo vroeg mogelijk betrokken bij het bouwtraject. Op die manier kunnen we de productie van de afbouwelementen al in een vroeg stadium opstarten. Dat doen we in onze eigen fabrieken in het land van herkomst. Vanuit onze productie-unit in Venlo kunnen we snel produceren en leveren. Hier beschikken we over een geavanceerd machinepark. Tegelijkertijd beheersen we nog altijd de oude, ambachtelijke technieken uit het steenhouwersvak.

### *Creatieve productontwikkeling*

Het is onze ambitie om de beste kwaliteit te leveren in natuursteen, keramiek en composiet en om een innovatieve marktspeeler te zijn. Daarnaast vinden wij het belangrijk dat onze innovaties ook duurzaam en verantwoord zijn.

“Om de kwaliteit van  
onze producten te  
kunnen waarborgen,  
kopen wij rechtstreeks  
in bij groeves en  
fabrieken over  
de hele wereld.”





## RAAMKADERS EN DEUROMLIJSTINGEN

Voor de esthetische afwerking van de gevel wordt steeds vaker gekozen voor kaders van natuursteen of composiet. Raamkaders geven de woning een strakke uitstraling en accentueren de raampartijen. Ook wordt vaak gekozen voor raamkaders in natuursteen of composiet omdat deze materialen glad en strak zijn en hierdoor minder vuil aantrekken, in tegenstelling tot het vaak wat ruwere metselwerk. Bovendien worden raamomlijstingen toegepast als afdichting van de neggen in de raamopening. Isolatiemateriaal kan dan verder in de spouw worden doorgezet zodat koudebruggen worden voorkomen.

### *Deuromlijstingen van natuursteen of composiet*

Door de deur van een woning of appartementencomplex te voorzien van een omlijsting van natuursteen of composiet, krijgt het gebouw een luxe uitstraling. Een hardsteen deuromlijsting zorgt voor een prachtig accent in de gevel van de woning. Maar ook andere materialen zoals graniet of composiet geven het pand een statig uiterlijk.

### *Constructieve kaders*

Ook kan gekozen worden voor prefab raam- en deurenkaders met een constructieve functie. Hiertoe wordt natuursteen of composiet onder geconditioneerde omstandigheden in een mal gelegd, verankerd en mee gestort met het betonelement. Zo wordt de stijlvolle uitstraling van natuursteen of composiet gecombineerd met de constructieve kracht van voorgespannen beton. Ook lateien kunnen als constructief prefab element worden geproduceerd.

### *Natuursteen of composiet kaders*

Voor raamkaders en deuromlijstingen kan gekozen worden uit verschillende materialen, waaronder graniet, hardsteen of composiet. In graniet en hardsteen kan bovendien gekozen worden voor verschillende oppervlaktebewerking zoals zoeten of boucharderen). Ook kunnen de kaders gecombineerd worden met raamdorpels of spekbanden in hetzelfde materiaal. Zo kan de gevel geheel in stijl worden uitgevoerd.



## MATERIALEN

De raam- en deurenkaders zijn uit voorraad leverbaar in diverse kleuren natuursteen en composiet. Om de kwaliteitsgarantie van onze materialen te kunnen waarborgen, kopen we rechtstreeks in bij groeves en fabrieken over de hele wereld. We maken daarbij geen gebruik van tussenhandelaren. Op die manier weten we wat we in huis halen en blijft de continuïteit van onze voorraden gewaarborgd. Het gehele proces van winning in de groeve of productie in de fabriek tot aan de uiteindelijke levering bij de klant wordt volledig gecontroleerd door eigen vakmensen die strenge kwaliteitssystemen hanteren.

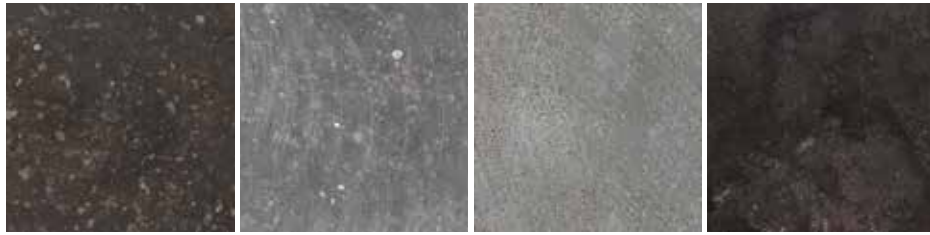
De materialen voor onze deur- en raamkaders kunnen variëren. Kijk voor een actueel overzicht op onze website.

---

Deur- en raamkaders worden vaak gecombineerd met raamdorpels. Vraag onze brochure Raamdorpels en Spekbanden aan en bekijk de mogelijkheden.



## NATUURSTEEN



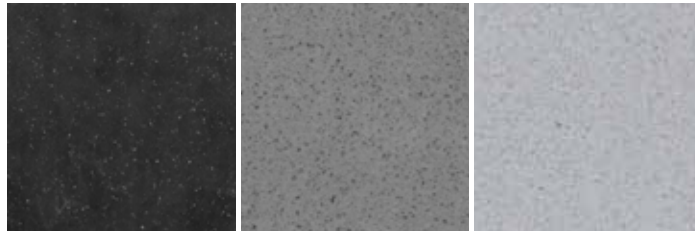
*Belgisch hardsteen  
donker gezoet*

*Belgisch Hardsteen  
120 gestrepen*

*Nibo Hardsteen  
blaugrijs 120 gestrepen*

*Nibo Hardsteen  
blaugrijs 300 gezoet*

## MARMERCOMPOSITIET



*Nibo Marmercompositiet  
Hardsteen gezoet*

*Nibo Marmercompositiet  
Concreto gepolijst*

*Nibo Marmercompositiet  
Plata gepolijst*



*Nibo Marmercompositiet  
Bianco C gepolijst*

*Nibo Marmercompositiet  
Bianco 7 gepolijst*

*Nibo Marmercompositiet  
Crema gepolijst*





NIBO STONE



*Full support from  
sketch till delivery*

NIBO STONE



## VAKKUNDIGE MONTAGE BESPAART TIJD EN KOSTEN

Nibo Stone beschikt over een uitgebreid landelijk netwerk van professionele stellers voor het vakkundig laten aanbrengen van bijvoorbeeld vloeren, gevels, (gevel)plinten, vensterbanken, kantplanken, afdekkers en raam- en deurdorpiels.

### *Professionele stellers met ruim 40 jaar ervaring*

Deze stellers hebben ruim 40 jaar ervaring in de montage van natuursteen en composiet afbouwelementen in de meest uitdagende utiliteits- en woningbouwprojecten. Ze kennen een hoge mate van verantwoordelijkheid en beschikken over een ruime vakkennis van zowel specifieke eigenschappen van natuursteen als van de deskundige montage op de bouwplaats. Desgewenst komt de steller op locatie in meten. Zij onderhouden goede communicatie met de uitvoerder en/of projectleider en werken schoon, secuur en snel. Uiteraard zijn alle stellers VCA gecertificeerd.

### *Aanpassingen kunnen ter plekke worden uitgevoerd*

Indien nodig kunnen de stellers 24/7 ingezet worden om deadlines niet in gevaar te laten komen. Tijdens de bouw worden regelmatig voortgangscntroles uitgevoerd en kan begeleid worden bij opleveringen. Onze eigen projectleiders coördineren het gehele project. U kunt dus met een gerust hart de montage aan Nibo Stone overlaten.

### *'Just in time' leveringen*

En uiteraard zorgen wij ervoor dat de bestellingen 'just in time' op de bouwplaats worden geleverd zodat wachttijden van stelploegen en (ingehuurd)materieel tot het verleden behoren en verspillingkosten worden gereduceerd. Onze producten worden volgens onze strenge verpakkingseisen verpakt, desgewenst gemerkt en in blokken geleverd. Zo kan er op de bouwplaats sneller worden uitgelopen.

### *Garanties*

Vanzelfsprekend verstrekken wij ook garantieverklaringen bij ieder project dat door Nibo Stone wordt verzorgd.







## VAKMANSCHAP

De kwaliteit van onze producten komt voort uit passie en liefde voor het steenhouwersvak. In de afgelopen eeuw is een schat aan kennis en expertise opgebouwd die we borgen voor de generaties na ons. We realiseren ons dat het succes afhankelijk is van de inzet en betrokkenheid van onze medewerkers. We stimuleren en begeleiden hen om het beste uit zichzelf te halen. Duurzame inzetbaarheid van medewerkers heeft onze speciale aandacht. We zetten opleidingstrajecten op met interne en externe scholingen. Nibo Stone is een erkend leerbedrijf dat ook minder kansrijke arbeidskrachten een mogelijkheid biedt voor individuele ontplooiing. Tegelijkertijd maken we graag gebruik van de kennis en expertise van onze oudere medewerkers. Door de inzet van diverse regelingen is de duurzame inzetbaarheid van deze medewerkers gewaarborgd.



*Committed employees with professional expertise*



## EIGEN PRODUCTIEFACILITEITEN WERELDWIJD

Het liefst worden we zo vroeg mogelijk betrokken bij het bouwtraject. Dan kunnen we namelijk meedenken over een standaardisatie van maatvoeringen en kunnen we de productie van de afbouwelementen al in een vroeg stadium opstarten. Dat doen we in onze eigen fabrieken in het land van herkomst. Dit levert een direct prijsvoordeel op voor de klant. De kwaliteit wordt gewaarborgd door onze eigen mensen ter plekke, duidelijke kwaliteitseisen en kwaliteitscontroles bij de leverancier.

We kunnen altijd putten uit de voorraden in ons Venlose magazijn. Van hieruit kunnen we snel produceren en leveren. Productieorders hebben een gemiddelde gemeten doorlooptijd van slechts 15 werkdagen. In de productie-unit in Venlo beschikken we over een geavanceerd machinepark. Dankzij onze expertise kunnen we de meest complexe maatwerkopdrachten maken. Ook beheersen we nog altijd de oude, ambachtelijke technieken uit het steenhouwersvak waarmee we authentieke natuursteenbewerkingen uitvoeren.



---

*Spoed?*

Vraag naar de mogelijkheden

---





Monsters ontvangen?  
T 077 - 387 1440



*sinds 1923*

# NIBO STONE

MEER INFORMATIE OF EEN MONSTER  
AANVRAGEN? NEEM CONTACT MET ONS OP!

*Nibo Stone Bouw & Utiliteit*

Werkvoorbereiding & Calculatie

077 - 387 14 40

[bouw@nibostone.nl](mailto:bouw@nibostone.nl)

*Hoofdvestiging*

Voltastraat 15, 5928 PC Venlo

077 - 382 15 41

[info@nibostone.nl](mailto:info@nibostone.nl)

*Productie-units*

Venlo | Jiaxiang | Xiamen

*Showrooms*

Venlo & Vianen

[WWW.NIBOSTONE.NL](http://WWW.NIBOSTONE.NL)

**NIBO STONE**



*sinds 1923*

# NIBO STONE

[WWW.NIBOSTONE.NL](http://WWW.NIBOSTONE.NL)