



sinds 1923

NIBO STONE

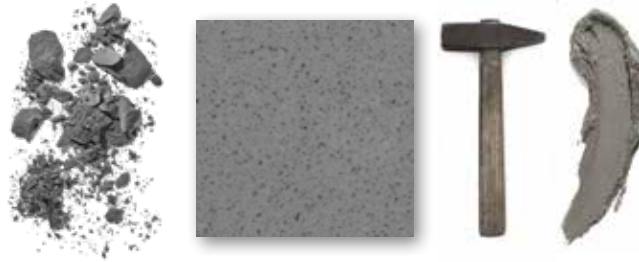
WWW.NIBOSTONE.NL



Nibo Marmercompositiet



NIBO STONE



Nibo Marmercomposiet

UITERLIJK

Steensoort:	marmerscomposiet, kunsthars gebonden
Land van herkomst:	Spanje
Variëteiten:	Nibo Bianco T (Thassos), Nibo Bianco C (Carrara), Nibo Marmercomposiet Hardsteen, Nibo Plata Nibo Concreto Nibo Crema
Kleur:	donkergrijs

Nibo Marmercomposiet bestaat uit 96% marmersgranulaat, gebonden met een hoogwaardige kunsthars. Het materiaal heeft een basiskleur waarin de granulaatkorrels gelijkmatig zijn verspreid. Het materiaal kan concentraties van granulaatkorrels vertonen. Ook wordt een zekere mate van vervuiling getolereerd die tijdens het gietproces van het materiaal kan ontstaan. Hierdoor kan het materiaal zwartbruine spikkels vertonen. De compacte composiet bevat zichtbare microputjes en/of-gaatjes.

VERKRIJGBARE KLEUREN



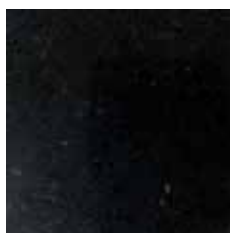
*Nibo Marmercomposiet
Crudo gepolijst*

*Nibo Marmercomposiet
Zacana gepolijst*

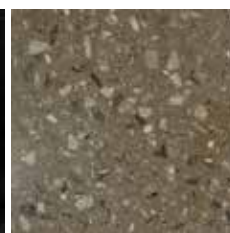
*Nibo Marmercomposiet
Marron gepolijst*

*Nibo Marmercomposiet
Piedra gepolijst*

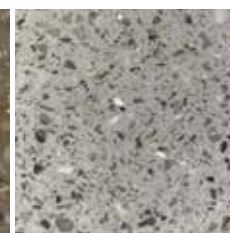
*Nibo Marmercomposiet
Pizarra gepolijst*



*Nibo Marmercomposiet
Negro gepolijst*



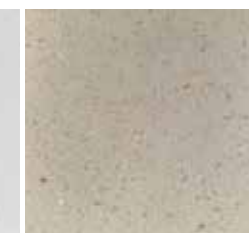
*Nibo Marmercomposiet
Caramelo gepolijst*



*Nibo Marmercomposiet
Paladio gepolijst*



*Nibo Marmercomposiet
Artico gepolijst*

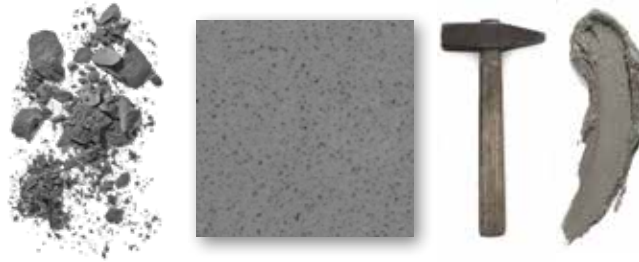


*Nibo Marmercomposiet
Playa gepolijst*

*Foto's zijn enkel indicatief, kleur- en structuurafwijkingen zijn mogelijk.



NIBO STONE



Nibo Marmercomposit

TOEPASSING

Deze composiet is geschikt voor alle gebruik in binnentoepassingen zowel in individuele woningen als in gebouwen met normaal collectief gebruik. Er zijn geen vorstbestendigheidspoeven van dit materiaal bekend. Nibo Stone voorziet geen problemen bij niet opgesloten elementen die uit het gevelvlak springen en bij dunne platen die rondom kunnen ventileren (gevelbekleding/lamellen).

VERKRIJGBAAR ALS

Vensterbanken	Gevelbekleding	Raamdorpels
---------------	----------------	-------------

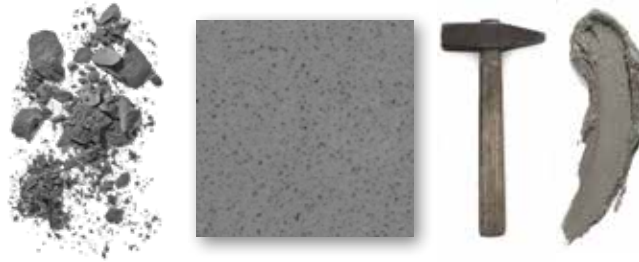
TECHNISCHE EIGENSCHAPPEN

Kenmerk	1 = redelijk 5 = uitstekend	Kenmerk	Gemiddelde waarde*
Uniform steenuiterlijk	5	Schijnbaar volumieke massa	2569 kg/m ³
Verweringsbestendigheid kleur (alleen buiten)	3	Porositeit	0,32 vol%
Verweringsbestendigheid glans (alleen buiten)	1	Druksterkte	162 N/mm ²
Zuurbestendig	nee	Buigsterkte	25,7 N/mm ²

*De genoemde gemiddelde waarden tonen de resultaten van proeven die zijn uitgevoerd volgens de normeringen die van toepassing zijn in het land van herkomst.



NIBO STONE



Nibo Marmercomposit

BIJZONDERHEDEN

Kies altijd een steen en oppervlakteafwerking in functie van de toepassing. Onze verkoopadviseurs kunnen u hierin adviseren.

Nibo Marmercomposit wordt via een speciaal gietprocedé machinaal vervaardigd. Hoewel tijdens het productieproces strenge kwaliteitsnormen worden gehanteerd, kunnen kleurverschillen in min of meerdere mate voorkomen. Ook kunnen concentraties van granulaatkorrels voorkomen. Een lichte mate van vervuiling in de vorm van zwartbruine spikkels wordt geaccepteerd.

Het materiaal is compact, maar kan aan de oppervlakte zichtbare microputjes en/of luchtgaatjes vertonen. Deze verschijnselen zijn inherent aan het materiaal en hebben geen enkele schadelijke gevolgen voor de duurzaamheid van de steen. Het kan dus geen aanleiding geven tot klachten.

Onbehandeld is deze marmercomposit gevoelig voor zure producten (bv. bepaalde reinigingsproducten). Bij contact met een zuur product ondergaan de kalkdeeltjes die dit steentype bevat, een chemische oplossingsreactie die een wijziging van de oppervlaktetoestand met zich kan meebrengen (matte sporen, kleurverandering, etc.). Dit effect kan vertraagd worden met behulp van een specifieke behandeling.

Deze marmercomposit is van nature krasgevoelig voor wrijving van krassende elementen. De krassen zijn duidelijker zichtbaar op een glanzend oppervlak.

Meer informatie over de toepassingsmogelijkheden in dit materiaal vindt u op onze website. Ook kunt u voor meer informatie of een monsteraanvraag bellen op:

T 077 - 387 1440