

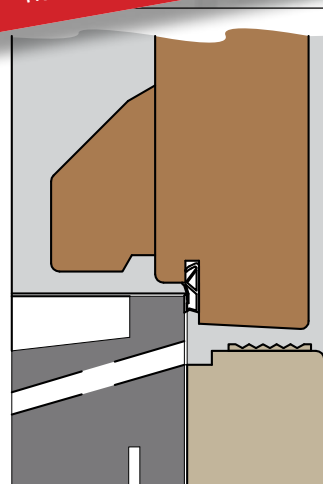
Selekt Nibostone kozijn



De TimmerSelektgroep ontwikkelde in samenwerking met Nibo Stone het Selekt Nibostone kozijn. Het samenwerkingsverband springt hiermee in op de toenemende eisen voor thermische isolatie van bestaande en nieuwbouwwoningen.

Vanaf 1 april 2014 geldt in het Bouwbesluit een nieuwe eis voor de energiezuinigheid van ramen, deuren en kozijnen. De TimmerSelektgroep ontwikkelden een hybride dorpel van een hoogwaardige natuursteensoort die samen met het houten kozijn een uitstekende isolerende werking oplevert. De kozijnen worden vervaardigd uit duurzaam geproduceerd FSC hout. Ook zijn de kozijnen te bestellen in het uitermate milieuvriendelijke en onderhoudsarme Accoya®, het meest toonaangevende hightech hout ter wereld.

De U-waarde van de hybride dorpel bedraagt **1.18 W/m²K** i.p.v. 4.45 W/m²K bij traditionele hardsteendorpels.



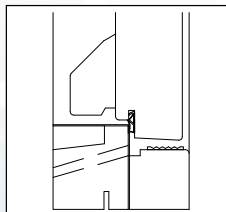
Selekt Nibostone kozijn



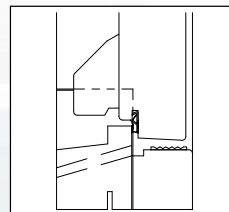
De Nibostone dorpel is
niet duurder
dan een kunststof dorpel



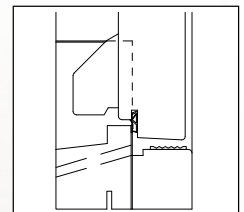
Met een U-waarde van **1.18 W/m²K** is deze dorpel toepasbaar in Passief Bouwen en andere energiezuinige bouwconcepten. De dorpels zijn geschikt voor zowel **binnen-** als **buitendraaiende** deuren met binnen beglazing.



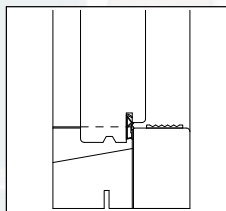
**binnendraaiend
neut 0**



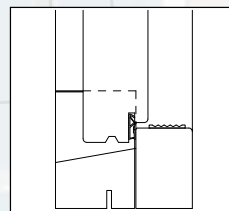
**binnendraaiend
neut 30**



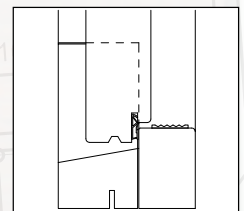
**binnendraaiend
neut 70**



**buitendraaiend
neut 0**



**buitendraaiend
neut 30**



**buitendraaiend
neut 70**



Verkrijgbaar in: Nibo Hardsteen bouwgrijs en Nibo Graniet zwart



TIMMER SELEKT
GROEP

www.timmerselektgroep.nl